

의무교육단체

미취학·학업중단학생 학습지원 사업

꿈이음

이어가는 배움의 길
열어가는 내일의 꿈



1

CHAPTER

사업소개

추진 배경

의무교육단계 미취학·학업중단학생 학습지원 사업(꿈이음)은 의무교육단계 학교 밖 청소년들에게 시·도교육감이 인정하는 다양한 학교 밖의 학습 프로그램을 제공하고, 이를 통해 초등학교, 중학교 학력을 인정받을 수 있는 기회를 제공하는 제도입니다. 학교 밖 청소년들에게 배움의 길을 열어 주고, 꿈을 이어간다는 의미에서 '꿈이음' 사업으로 부르고 있습니다.

의무교육단계인 초등학교, 중학교 과정에서 미취학 또는 학업중단 등의 이유로 학교 밖 청소년들이 지속적으로 발생하고 있습니다. 하지만 다시 학습을 시작하려 해도 연령 초과 등으로 인해 학교복귀가 어려운 상황이고, 이들이 학교 밖에서 학력인정을 받을 수 있는 방법은 검정고시 제도가 유일한 선택이었습니다.

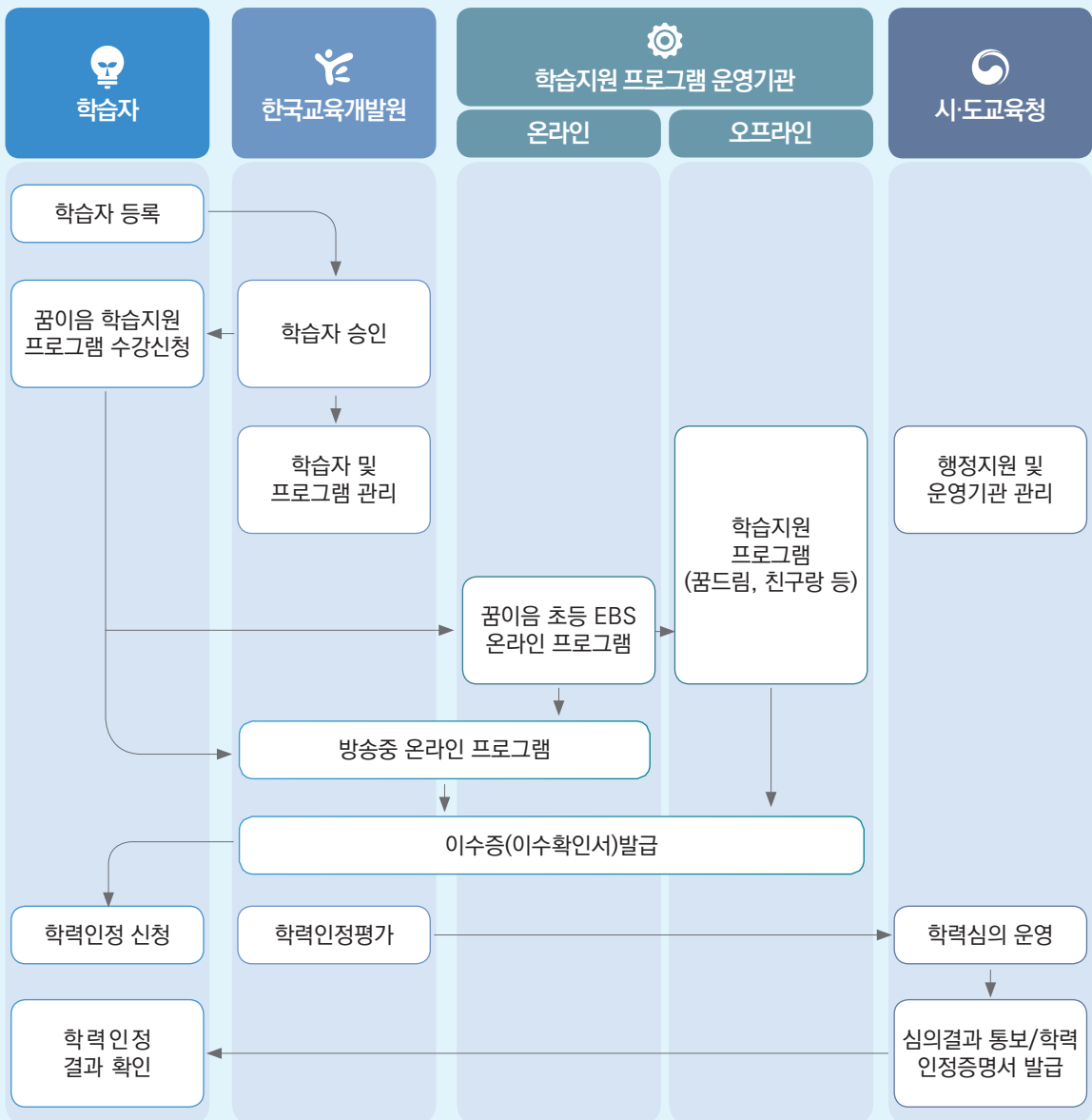
이에, 교육부와 시·도교육청이 한국교육개발원과 함께 학교 밖 청소년들이 언제, 어디에서나 학습을 지속할 수 있도록 다양한 온·오프라인 프로그램을 제공하고, 학교 밖 청소년들의 학업지속과 이를 통한 사회적 기반 마련을 지원합니다.

2026년에는
 서울, 부산, 대구, 인천, 광주, 대전,
 울산, 세종, 경기, 강원, 충북, 충남,
 전북, 전남, 경북, 경남, 제주까지
전국 에서 운영합니다.



운영 절차

꿈이음 사업에 참여한 학습자들은 다음 절차를 통해 학력인정을 받을 수 있습니다.



2

CHAPTER

학습자 등록

학습자 등록 자격

대한민국 국민



대한민국 국적이며, 국내에 거주 중인 사람

※ 외국에 체류 중인 경우에는 이용 불가

※ 외국 국적 학습자 중 한국 정규교육과정에서 정원 외 관리된 학습자 또는 검정고시 합격자는 이용 가능

미취학 또는 학업중단(정원 외 관리)



초등학교 또는 중학교에 입학하지 않았거나,

학업을 중단하여 학적이 정원 외 관리되는 사람

24세 이하



꿈이음 누리집(educerti.or.kr) 학습자 등록일을

기준으로 24세 이하인 사람

초등학교 : 7세가 되는 해의 6월 1일 이후 ~ 24세 이하

중학교* : 13세가 되는 해의 6월 1일 이후 ~ 24세 이하

* 초등학교 검정고시 합격자 포함

학습자 등록 절차



01

회원가입

꿈이음 누리집(educerti.or.kr)에서 회원가입을 합니다.



02

필수 정보 입력

학습자 등록을 할 때는 개인정보(생년월일, 최종 학교명, 지역, 연락처 등)를 정확하게 입력해야 합니다.



03

학습자 승인

학습자가 입력한 정보를 통해 홈페이지 관리자가 학습자 등록 자격을 확인한 후, 학습자 승인이 이루어집니다.

- ※ 학습자 등록부터 승인까지는 근무일 기준 약 15일 정도의 시간이 소요됩니다.
- ※ 정원 외 관리 증명서, 검정고시 합격 확인서 등의 증빙서류를 첨부 시 자격 확인이 빨리 이루어집니다.
- ※ 2개월 이상 승인이 되지 않을 경우 '승인 불가' 상태로 프로그램을 들을 수 없습니다.



04

세부정보 입력

학습자 승인 후 '마이페이지'의 '학습현황'에서 세부정보를 입력합니다. (선택사항)

- ※ 세부정보를 입력하면 학력인정을 받기 위해 앞으로 더 이수해야 할 시수를 확인할 수 있습니다.

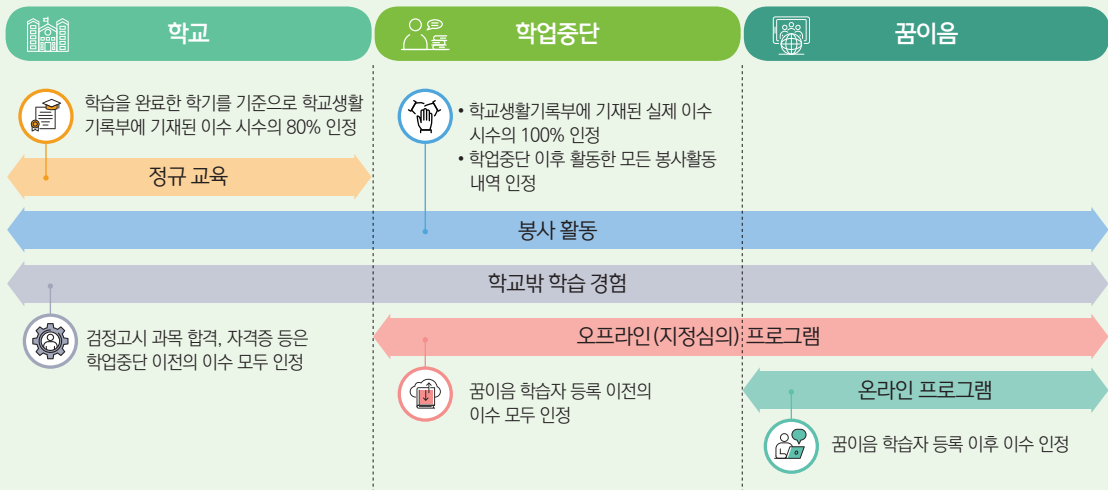
3

CHAPTER

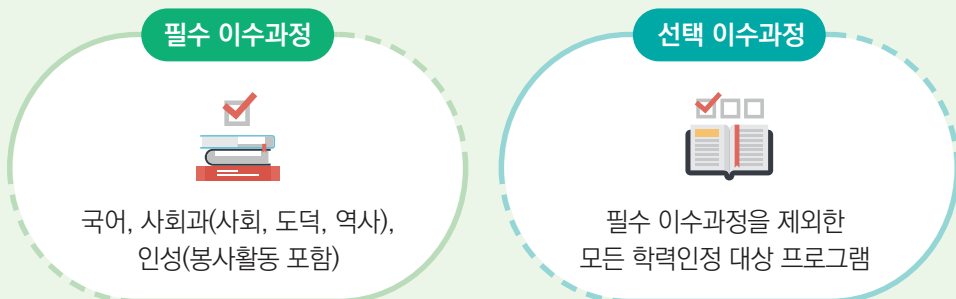
학력인정 학습프로그램

학력인정 학습프로그램은 학교 밖에서 **학력인정**을 받기 위해 **시·도교육감이 인정한 프로그램**으로 **사업에 참여한 시기**와 **교과 구분**에 따라 다음과 같이 나누어집니다.

시기별 구분



교과별 구분



학습지원 프로그램

학습지원 프로그램은 오프라인 프로그램과 온라인 프로그램을 모두 제공합니다.

1) 오프라인 프로그램

① 오프라인 프로그램

학교 밖의 다양한 기관(학교밖청소년지원센터, 학교밖청소년도움센터 친구랑, 평생학습계좌제, 국립중앙청소년디딤센터 등)에서 운영하고, 시·도교육감이 인정하는 학습지원 프로그램으로 인성교육, 교과교육, 진로체험 등의 다양한 과정이 있습니다. 자세한 프로그램 안내는 꿈이음 누리집을 통해 확인할 수 있습니다.

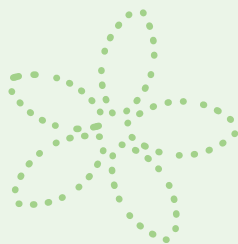
② 인성 과목

인성 과목이란 진로탐색, 상담, 봉사활동 등을 포함하는 과목입니다.

시·도교육감이 직접 개설운영 또는 지정(직접/위탁)하는 필수 영역 프로그램(지정심의 프로그램), 꿈드림 센터 공통 프로그램인 '자기계발 봉사활동' 학습지원 프로그램에 참여할 수 있습니다.

또는 다음 사이트를 통해 봉사활동을 신청할 수 있습니다.

- 1365 자원봉사포털 (www.1365.go.kr)
- 사회복지자원봉사인증관리 VMS (www.vms.or.kr)
- 청소년자원봉사 Dovol (www.youth.go.kr)



3

CHAPTER

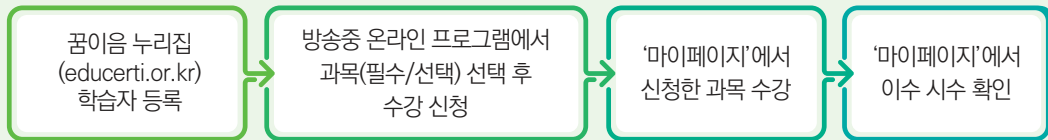
학력인정 학습프로그램

2) 온라인 프로그램

① 방송중 온라인 프로그램

방송중 온라인 프로그램은 방송통신중학교의 정규교육과정 온라인 강의를 기본으로 한 교과교육 프로그램으로 인성 과목을 제외한 모든 교과가 수록되어 있습니다. 방송중 온라인 프로그램 운영기준에 따라 **1회차 학습을 2시수로 인정합니다.**

• 프로그램 이용방법



② 꿈이음 초등 EBS 온라인 프로그램

꿈이음 초등 EBS 온라인 프로그램은 꿈이음 사업에 참여하는 초등학교 단계 학습자를 위한 프로그램으로 본 사업의 **“학습자코드”**가 있어야 수강할 수 있습니다.

국어, 사회, 수학 등 교과교육을 비롯하여, 코딩, 다문화 대상 프로그램 등 다양한 프로그램이 준비되어 있습니다. 꿈이음 초등 EBS 온라인 프로그램 운영기준에 따라 **20분 학습을 1시수로 인정합니다.**

• 프로그램 이용방법



주의사항

- ① 초등 EBS는 학습자코드가 없는 경우 강좌 수강 불가
- ② 꿈이음 사업 전용 누리집 이용해야 하며 일반 EBS 사이트 이용시 인정 불가
- ③ 필수과정(국어, 사회과)은 중복 이수 불가
 - 예) 학교에서 4학년 필수 과정을 완료한 학습자가 3학년 필수 과정을 수강 할 경우 시수 인정 불가
- ④ 선택과정(두리안)은 언어별 중복이수 불가(1개 언어만 인정)
- ⑤ EBS는 초등과정으로 중학교 학습자는 이수 인정 불가
- ⑥ EBS는 1년 이상 이용 기록이 없는 경우 자동 탈퇴되어 개인정보 파기 및 모든 데이터 삭제됩니다.
- ⑦ EBS 초등 온라인 사이트 문의: **1588-1580**
- ⑧ 학습자 명의로 가입해야 하며 보호자 이름으로 대신 가입 불가
 - ▶ 추후 학력인정평가 시 제출하는 서류와 명이가 다를 경우 학력인정 불가

온라인 학습제한 시간

학습자들의 휴식권, 수면권, 건강권 보장을 위하여 기간에 따른 온라인 프로그램의 이수 시간이 제한되고 있습니다. 학습 제한 시간을 초과한 시수는 누적 학습시수로 인정되지 않습니다.

		수강 회차	인정 시수
일일	초등학교	10시간	30시수
	중학교	10회차	20시수
* 매일 자정 해제			
주간	중학교	56회차	112시수
* 월요일 자정 해제			

학교 밖 학습경험

학교 밖에서의 학습경험을 인정해 주는 것으로 학습자 등록 시기에 관계없이 시수 인정이 가능합니다.

- 1 검정고시 과목합격
- 2 자격 취득(자격증)
- 3 학력인정 평생교육시설 교육과정 이수
- 4 초·중학교 학력인정 문해교육 프로그램 이수
- 5 국가무형문화재 보유자, 전수교육조교, 전수교육이수자, 전수생
- 6 대한민국명장, 숙련기술전수자, 우수 숙련기술자
- 7 고등공민학교, 각종학교 교육과정
- 8 내일이룸학교 학습과정
- 9 직업능력개발 훈련과정

※ 인정시수 등 구체적인 내용은 꿈이음 누리집에서 확인 가능



4

CHAPTER

학력인정

학력인정 신청 자격

학력인정은 학습자 등록 이전의 학교 정규교육과정과 학습자 등록 이후 꿈이음 사업에서 참여한 모든 학습지원 프로그램을 포함하여 학력인정 기준이 충족되었을 때 신청할 수 있습니다. 한국교육개발원, 해당 시·도교육청의 학력인정평가 및 심의절차를 통과하면 **초등학교·중학교 졸업자와 동등한 학력을 인정**받을 수 있습니다.

학력인정을 신청하기 위해서는 아래 자격을 모두 충족해야 합니다.

초등학교

학습 기간 4년(8학기) 이상

신청 나이 12세가 되는 해의 6월 1일 이후

중학교

학습 기간 2년(4학기) 이상

신청 나이 15세가 되는 해의 6월 1일 이후

※ 학습기간에는 이전에 학교를 다녔던 기간도 포함됩니다.
(학습기간 = 학교 재학기간(학기 단위) + 사업 참여기간)

※ 사업 참여기간

상반기: 등록일 ~ 학력인정평가를 신청하는 해의 3/31까지

하반기: 등록일 ~ 학력인정평가를 신청하는 해의 8/31까지

학력인정 기준시수

학력인정을 위한 총 기준시수는 다음과 같습니다.

(단위: 시수)

구 분		초등학교	중학교
필 수	국어	632	221
	사회/도덕/역사(중학교)	272	255
	인성(봉사활동 포함)	30	30
선 택		3,758	2,146
총 합		4,692	2,652

시수계산 참고자료

1) 초등학교(완료한 학기에 따라 앞으로 이수해야 할 시수)

(단위: 시수)

완료학기	필수			선택 (교과+창체)
	국어	사회	인성 (봉사포함)	
미취학	632	272	30	3,758
1학년 1학기까지 완료한 경우	542	272		3,486
1학년 2학기까지 완료한 경우	452	272		3,214
2학년 1학기까지 완료한 경우	362	272		2,942
2학기 2학기까지 완료한 경우	272	272		2,670
3학년 1학기까지 완료한 경우	190	218		2,411
3학년 2학기까지 완료한 경우	108	164		2,152
4학년 1학기까지 완료한 경우	26	110		1,893
4학년 2학기까지 완료한 경우	0	56		1,578
5학년 1학기까지 완료한 경우	0	2		1,196
5학년 2학기까지 완료한 경우	0	0		762
6학년 1학기까지 완료한 경우	0	0		326



나는 초등학교 정규교육과정을 4학년 1학기까지 인정받았으니까 앞으로 “국어 26시수, 사회과 110시수, 선택1,893시수”를 더 들으면 되겠네. 학교를 다니면서 봉사활동은 15시간을 했으니까 15시간만 더 하면 학력인정을 신청할 수 있겠어!

4

CHAPTER

학력인정

2) 중학교(완료한 학기에 따라 앞으로 이수해야 할 시수)

(단위: 시수)

완료학기	필수			선택
	국어	사회과 (사회, 도덕, 역사)	인성 (봉사포함)	
미진학	221	255	30	2,146
1학년 1학기까지 완료한 경우	162	187		1,865
1학년 2학기까지 완료한 경우	103	119		1,584
2학년 1학기까지 완료한 경우	44	51		1,303
2학기 2학기까지 완료한 경우	0	0		990
3학년 1학기까지 완료한 경우	0	0		582

나는 중학교 정규교육과정을 2학년 1학기까지 인정 받았으니 꿈이름 학습자 등록을 하고, 6개월만 더 공부하면 학습기간 2년을 모두 채울 수 있겠어. 2011년에 태어났으니 15세가 되는 2026년 6월 1일 이후에 학력인정 신청이 가능하구나!

나는 2학년까지 정규교육과정을 들었으니, 저학년 필수과목은 중복으로 인정받지 못하겠구나. 그러니 필수과목은 3학년 수업 위주로 들어야겠어!



주의사항

- * 필수과목(국어, 사회과)의 경우, 학업중단 이전 학교 정규교육으로 인정받은 학년의 교육과정을 중복 인정하지 않음.
- * 중학교 창의적체험활동은 학교 정규교육과정 완료학기를 기준으로 학교생활기록부에 기재된 시수의 80%가 인정됨.
- * 1학기 완료 기준 = 학교생활기록부에 출석일수 64일 이상(출석일수 = 수업일수 - 결석일수)
- * 봉사활동은 정원 외 관리일을 기준으로 학교생활기록부에 기재된 시수의 100%가 인정됨.



꿈이음 누리집(educerti.or.kr)에서는 학습자에게
다양한 정보를 제공하며 사업에 대한 상담 업무를 하고 있습니다.

학습자 등록

학력인정 대상 프로그램 안내

온라인 프로그램(초·중) 신청 및 수강

마이페이지 제공

방송중 온라인 프로그램 자료 제공

사업안내 및 기타문의



로그인
및 메인메뉴

퀵메뉴

회원가입
및 로그인창



educerti.or.kr

Q&A



학습자 등록에 필요한 서류가 있나요?

꿈이음 학습자 등록 시에는 정원 외 관리증명서, 학교생활기록부 1면, 검정고시 합격확인서, 미취학·미진학 사실확인서 등과 같은 학교 밖 청소년임을 증명할 서류가 필요합니다. 개인정보 보호를 위해 서류 안의 주민번호 뒷자리를 가리고 제출해 주셔야 합니다.

보호자 이름으로 대신 가입이 가능한가요?

꿈이음 학습자 등록은 학습자 본인 명의로 가입해야 합니다. 추후 학력인정평가 시 제출하는 서류와 명의가 다를 경우 학습시수 및 학력인정이 불가합니다.



해외에서 수강이 가능한가요?

꿈이음 누리집은 국내 거주자 전용으로 해외서비스가 지원되지 않습니다.

학력인정 신청은 언제 진행되나요?

학력인정 신청은 상반기와 하반기 연 2회 진행됩니다. 구체적인 일정은 꿈이음 누리집 공지 사항을 참고해 주시기 바랍니다.



오프라인 프로그램은 어디에서 진행이 되나요?

오프라인 수업은 현재 전국 학교밖청소년지원센터 꿈드림 및 학교밖청소년도움센터 친구랑, 평생학습계좌제 등에서 진행되고 있습니다. 지역별 운영사항이 상이하니 꿈이음 누리집에서 확인 바랍니다.





※ 이 웹툰은 '꿈이음 공모전' 학습자 수기 내용으로 제작되었습니다.



온라인상담 educerti.or.kr 메일상담 educerti@kedi.re.kr

전화상담 사업일반 043-530-9160 | 홈페이지 043-530-9733

학력인정 043-530-9716 | 프로그램 043-530-9708

상담시간 09:00~18:00 | 점심시간 12:00~13:00 | 휴무 토, 일, 공휴일

※ 상담시간 외에는 온라인상담을 이용해 주시기 바랍니다.

